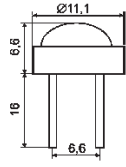
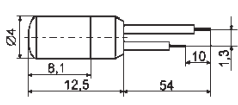


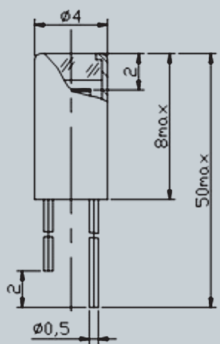
ФОТОДИОДЫ ОБЩЕГО НАЗНАЧЕНИЯ

Наименование	мм	мкм	°С	В	T=20 °С (мкА)	T max (мкА)	мкА/лк
КФДМ гРА/грБ	1,45x1,45	0,4...1,1	-60...+85	20,0	не более 0,1	-	$(0,8/1,5) \times 10^{-2}$
ФД-8К	1,45x1,45	0,4...1,1	-60...+85	20,0	0,1...3,0	-	$0,5 \times 10^{-2}$
ФД-10К	1,45x1,45	0,4...1,1	-50...+85	20,0	0,1	2,0	$0,7 \times 10^{-2}$
ФД-23К	1,45x1,45	0,4...1,1	-50...+85	20,0	0,1	1,0	$1,0 \times 10^{-2}$
ФД-320	3,3 x 3,3	0,4...1,1	-60...+75	3,0	0,05	-	$3,5 \times 10^{-2}$
ФД-320-01	3,3 x 3,3	0,4...1,1	-60...+75	3,0	0,05	-	$3,5 \times 10^{-2}$
ФД-20-30К	1,5 x 1,5	0,5...1,1	-60...+85	0	-	-	-
ФД-19КК	1,0 x 1,0	0,4...1,1	-50...+60	3,0	0,1	0,5	3,8 мА/лм
ФД-7К	диам. 10,2	0,4...1,1	-60...+75	27	5	-	6

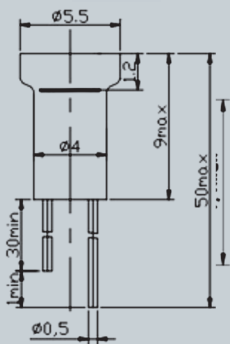
КРЕМНИЕВЫЕ PIN-ФОТОДИОДЫ

Наименование	Итемн. мкА	Синт, мкА/лк	Уном, В	
ФД263-01	0,1	0,12	12	
ФД256	0,005	0,6	10	

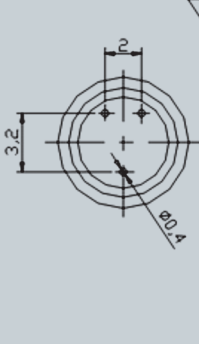
ФД-265 (КФДМ, ФД-8К)



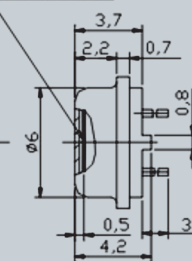
ФД-23К



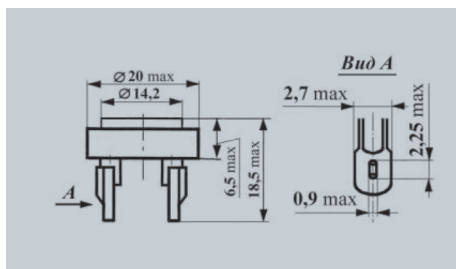
ФД-20-30К



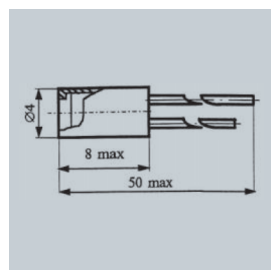
Плотность ФЧЭ

**КРЕМНИЕВЫЙ ФОТОДИОД ФД-24К**

Максимальный темновой ток при 25°С Max	It max	A	$2,5 \cdot 10^{-6}$
Напряжение шума	Vш	В/Гц ^{1/2}	$0,61 \cdot 10^{-6}$
Интегральная токовая чувствительность Total	si.	А/лм	$6 \cdot 10^{-3}$
Рабочее напряжение	Vr	В	27
Электрическая прочность изоляции выводов	Vиз.	В	180
Сопротивление изоляции	Rиз	МОм	100
Удельный пороговый поток	Фп	Лм/см ² Гц ^{1/2}	$1,6 \cdot 10^{-9}$
Максимальное допустимое напряжение Max	Vmax	В	30
Емкость	C	пФ	600
Гарантийная наработка	Tmin	Час	4000
Гарантийный срок	Tmax	Лет	10
Интенсивность отказов	λ	1/час	$5 \cdot 10^{-5}$
Фоточувствительная площадька	Aэф	мм ²	78,5
Температурный диапазон	T	°С	(-60° ÷ +75°)

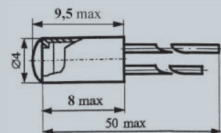
**КРЕМНИЕВЫЙ ФОТОДИОД ФД-265**

			«А»	«Б»
Максимальный темновой ток при 25°С	It max	A	$1,0 \cdot 10^{-7}$	$1,0 \cdot 10^{-6}$
Интегральная токовая чувствительность	si.	мкА/лк	$7,5 \cdot 10^{-3}$	$6,0 \cdot 10^{-3}$
Рабочее напряжение	Vr	В	4	0
Максимальное допустимое напряжение	Vmax	В	100	100
Постоянная времени	τ	Мкс	0,05	5
Гарантийная наработка	Tmin	Час	8000	8000
Гарантийный срок	Tmax	Лет	10	10
Интенсивность отказов	λ	1/час	$2 \cdot 10^{-5}$	$2 \cdot 10^{-5}$
Фоточувствительная площадька	Aэф	мм ²	2,0	2,0
Температурный диапазон	T	°С	(-60° ÷ +85°)	(-60° ÷ +85°)



КРЕМНИЕВЫЙ ФОТОДИОД ФД-265-01

			«А»	«Б»
Максимальный темновой ток при 25°C	$I_t \text{ max}$	A	$5,0 \cdot 10^{-9}$	$1,0 \cdot 10^{-6}$
Интегральная токовая чувствительность	si.	мкА/Лк	$2,0 \cdot 10^{-2}$	$1,0 \cdot 10^{-2}$
Освещенность	E	Лк	1000	1000
Рабочее напряжение	V_r	B	4	0
Максимальное допустимое напряжение	V_{max}	B	100	100
Максимальная длина волны в максимуме чувствительности	m	мкм	$0,8 \div 0,9$	$0,8 \div 0,9$
Гарантийная наработка	T_{min}	Час	8000	8000
Гарантийный срок	T_{max}	Лет	10	10
Интенсивность отказов	λ	1/час	$2 \cdot 10^{-5}$	$2 \cdot 10^{-5}$
Фоточувствительная площадка	Aэф	мм ²	3,5	3,5
Температурный диапазон	T	°C	$(-60^{\circ} \div +85^{\circ})$	$(-60^{\circ} \div +85^{\circ})$

**КРЕМНИЕВЫЙ ФОТОДИОД ФД-265-02**

Максимальный темновой ток при 25°C	$I_t \text{ max}$	A	$5 \cdot 10^{-9}$
Интегральная токовая чувствительность	Si.	мкА/лк	$4 \cdot 10^{-2}$
Рабочее напряжение	V_r	B	4
Максимальное допустимое напряжение	V_{max}	B	100
Освещенность	E	Лк	1000
Максимальная длина волны в максимуме чувствительности	λ_{max}	мкм	$0,85 \div 0,96$
Гарантийная наработка	T_{min}	Час	8000
Гарантийный срок	T_{max}	Лет	6
Интенсивность отказов	λ	1/час	$2 \cdot 10^{-5}$
Фоточувствительная площадка	Aэф	мм ²	7,0
Температурный диапазон	T	°C	$(-60^{\circ} \div +85^{\circ})$

