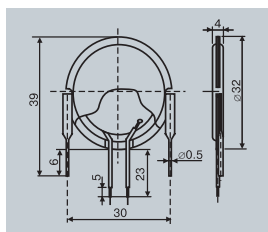


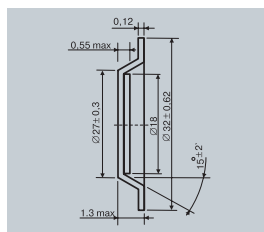
АКУСТИЧЕСКИЕ ПРИБОРЫ

Звонок пьезокерамический ЗП-1
12МО.081.085 ТУ



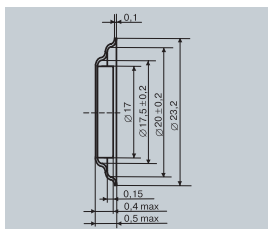
Частота	3-5 кГц
Уровень звукового давления	≥75 дБ
Расстояние	100±3 см
Номинальное рабочее напряжение	5±2 В
Предельные рабочие температуры	-30...+60 °С
Масса	≤5 г

Звонок пьезокерамический ЗП-4
12МО.085, 105 ТУ



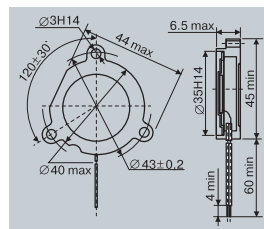
Частота	4,1±0,05 кГц
Уровень звукового давления	≥75 дБ
Расстояние	10±3 см
Номинальное рабочее напряжение	3±0,2 В
Предельные рабочие температуры	-30...+60 °С
Масса	≤1,7 г

Звонок пьезокерамический ЗП-2
12МО.081.026 ТУ



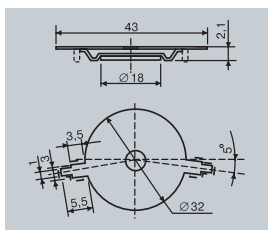
Частота	3-5 кГц
Уровень звукового давления	≥75 дБ
Расстояние	100±3 см
Номинальное рабочее напряжение	3±0,12 В
Предельные рабочие температуры	-30...+60 °С
Масса	≤1 г

Звонок пьезокерамический ЗП-5
12МО.081.037 ТУ



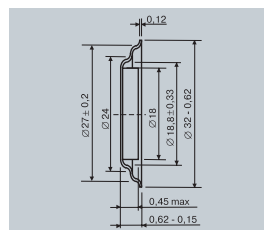
Частота	1,5±0,05 кГц
Уровень звукового давления	≥75 дБ
Расстояние	10±3 см
Номинальное рабочее напряжение	3±0,2 В
Предельные рабочие температуры	-30...+60 °С
Масса	≤7 г

Звонок пьезокерамический ЗП-3
12МО.081.105. ТУ



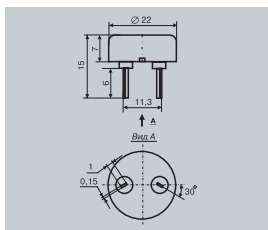
Частота	4,1±0,05 кГц
Уровень звукового давления	≥75 дБ
Расстояние	10±1 см
Номинальное рабочее напряжение	3±0,12 В
Предельные рабочие температуры	-30...+60 °С
Масса	≤3 г

Звонок пьезокерамический ЗП-6
12МО.081.105 ТУ



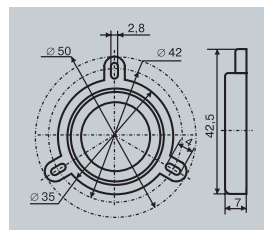
Частота	4,1±0,05 кГц
Уровень звукового давления	≥75 дБ
Расстояние	10±1 см
Номинальное рабочее напряжение	3±0,2 В
Предельные рабочие температуры	-30...+60 °С
Масса	≤1,7 г

Звонок пьезокерамический ЗП-18
12МО.081.105 ТУ



Частота	1±0,05 кГц
Уровень звукового давления	≥75 дБ
Расстояние	10±1 см
Номинальное рабочее напряжение	3±0,12 В
Предельные рабочие температуры	-30...+60 °С
Масса	≤2,1 г

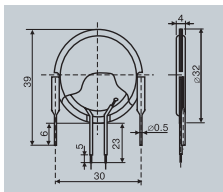
Звонок пьезокерамический ЗП-19
12МО.081.085 ТУ



Частота	1,8 - 3 кГц
Уровень звукового давления	≥75 дБ
Расстояние	100±3 см
Номинальное рабочее напряжение	5±0,2 В
Предельные рабочие температуры	-30...+60 °С
Масса	≤5,5 г

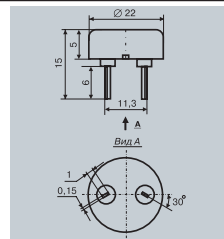
Предусмотрено крепление пайкой на плату на два контакта

Звонок пьезокерамический ЗП-22
12МО.081.085 ТУ



Частота	1 - 3,5 кГц
Уровень звукового давления	≥75 дБ
Расстояние	100±3 см
Номинальное рабочее напряжение	6±2 В
Предельные рабочие температуры	-30...+60 °С
Масса	≤4 г

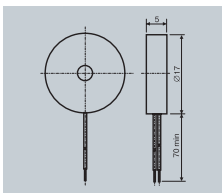
Звонок пьезокерамический ЗП-25
ДЖК433631003 ТУ



Частота	4,1±0,05 кГц
Уровень звукового давления	≥75 дБ
Расстояние	10±13 см
Номинальное рабочее напряжение	3±0,12 В
Предельные рабочие температуры	-30...+60 °С
Масса	≤2,1 г

Предусмотрено крепление пайкой на плату на два контакта.
Аналог ЗП-18, но имеет уменьшенную на 2 мм высоту

Звонок пьезокерамический ЗП-31
12МО.081.105. ТУ



Частота	5±0,5 кГц
Уровень звукового давления	≥75 дБ
Расстояние	10±1 см
Номинальное рабочее напряжение	5±2 В
Предельные рабочие температуры	-30...+60 °С
Масса	≤1,5 г