

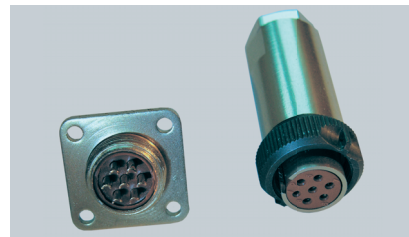
# СОЕДИНИТЕЛИ ТИПА РС

Цилиндрические резьбовые соединители типа РС являются полными аналогами отечественных соединителей РС. Основные особенности: легкий вес, малый размер, множество вариантов применения

Обозначение:

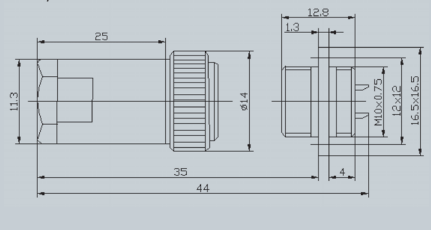
РС-7-Z-P

1 2 3 4

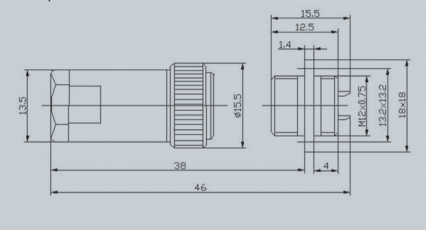


Система маркировки	РС	7	Z	P
1. Название серии: соединитель типа РС				
2. Количество контактов: 4, 7, 10				
3. Тип контактов: Т-розетка кабельная; ТJ-вилка кабельная; Z-вилка блочная; ZK-розетка блочная; ZP- блочная часть с патрубком				
4. Наличие патрубка у блочной части: P – с патрубком				

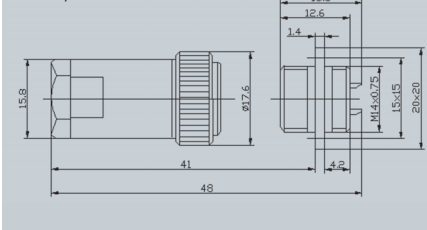
Габаритные размеры РС-4Т/З



Габаритные размеры РС-7Т/З



Габаритные размеры РС-10Т/З



## Технические характеристики

Температура, °С	Относительная влажность	Атмосферное давление	Вибрация	Удар	Ускорение m/s <sup>2</sup>	D контакта	Ток	Напряжение	Сопротивление между контактами
-40 °С - +105 °С	(92-98)%, при 40±2 °С	101,33 КПа - 6.6...7 Па	10-2000 Hz, 196 м/с <sup>2</sup>	392 м/с <sup>2</sup>	500	1 мм	3 А	200 V	≤8 мΩ

Окружающая среда	Напряжение пробоя	Сопротивление изоляции
Нормальное	1000 V	≥1000 МΩ
Повышенная температура	700 V	≥500 МΩ
Влажность	500 V	≥50 МΩ
Низкое давление	200 V	-